



先輩「こども環境管理士」からのメッセージ



宮川美子さん(東京都)
青梅梨の木保育園 園長
1級こども環境管理士

いろいろな自然体験をして、自然の楽しさなどを子どもたちと共感できるようになって欲しいと思います。子どもと同じように、生きものを育てることと捕まえることの楽しさを味わって貰えれば、視野がとても広がります。



山下初美さん(福岡県)
1級こども環境管理士

子ども環境管理士を取得したことで、自然や環境への理解が深まり、認識が変わりました。環境についての気付きや学びを人々に伝えていくことが自然を守ることに繋がっていきます。子どもたちとともに、生きものとの出会いや自然体験ができる保育士の役割は大きいと思います。



笠原逸子さん(神奈川県)
(学)長津田学園
ながった幼稚園 園長
1級こども環境管理士

豊かな世界観を身につけるためには最良の資格です。知らない世界を知りようになり、子どもたちの素直な感覚を受け止め、拾い上げることができます。この事は幼児理解に繋がります。共有体験を多く持つスキルアップになります。自然事象・生活環境全般でこれからの幼稚園教諭には習得すべき資格です。自分の感性を呼び戻そう！



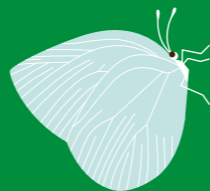
山岡昭一郎さん(東京都)
中野区沼袋保育園 保育士
1級こども環境管理士

環境の時代の“新しいせんせい”になっていくためには、こども環境管理士の知識が必要だと思っています。スキルアップの研修会でも言っているのですが、大人が興味を持つことが、子どもが興味を持つことにつながっていきます。そういうきっかけを与えられる保育士になってもらいたいと思います。



長瀬数子さん(兵庫県)
園和北保育園 園長
2級こども環境管理士

環境問題はこの先もずっと続いていきます。そのなかで、世の中のことを知っておく、自分の足下のことを知っておく、そういうことに気付ける人間になれば、これまで関心なかったことにも気付けるようになります。



お問い合わせ

公益財団法人
日本生態系協会
こども環境管理士係

受付時間
月～金曜日 9:00～18:00
土曜日 9:00～15:00

〒171-0021
東京都豊島区西池袋2-30-20 音羽ビル
Tel. 03-5954-7106(直通)
Fax. 03-5951-0246(直通)

こども環境管理士
Kids' Environmental Facilitators

公式サイトは「こども環境管理士」で検索
kodomokankyokanrishi.org

後援
(社福) 全国社会福祉協議会 全国保育協議会
(社福) 日本保育協会
(公社) 全国私立保育園連盟
全日本私立幼稚園連合会
NPO法人 全国認定こども園協会
日本ビオトープ管理士会



こども環境管理士
Kids' Environmental Facilitators

こどもと自然をつなぐ保育者のための資格 Kids' Environmental Facilitators



こども 環境 管理士



平成29年度 **資格試験**



申込期間 **8月1日[火]～10月10日[火]**

筆記試験 **11月26日[日]**

公益財団法人
日本生態系協会

こどもたちの 大切な幼児期の 自然体験を ゆたかにするために



自然を相手にした遊びの中で、子どもたちの五感は刺激され、ゆたかな感性が育まれます。さまざまな発見や工夫から創造性や独創性が芽生え、ともだちと協力することで自発性や社会性が身に付きます。時には思いどおりにならないこともあるかもしれませんが、それが自然の面白いところであり、素晴らしいところ。子どもたちは知恵をはたらかせ、目を輝かせながら解決しようと挑みます。

保育・幼児教育のあり方を国が示した、保育所保育指針と幼稚園教育要領。その解説書にも、このように書かれています。

[保育所保育指針解説書] 第1章 3-(3)「保育の環境」より

- **保育環境をいかに構成していくか**が保育の質に関わる。
- 子どもが**思わず触りたくなるような、動かしてみたいくなるような、関わりたくなるような魅力ある環境**を構成することが重要である。

[幼稚園教育要領解説] 第1章 第1節-2「環境を通して行う教育」より

- この時期(幼児期)に**どのような環境下で生活し、その環境にどのように関わったか**が将来にわたる発達や人間としての生き方に重要な意味をもつ。
- 自分から**興味をもって環境に関わることによって様々な活動を展開し充実感や満足感を味わう**という体験が重視されなければならない。

保育や幼児教育の中に自然を取り込み、上記に示した環境を構築できるかどうかは、子どもたちと日々ともに過ごす先生が重要な役割を担うこととなります。「こども環境管理士」は、幼児期の大切な環境づくりが実践できる保育者の証明です。自然と触れあえる保育環境の構築や、子どもたちや保護者からの自然・環境教育に関する質問にも自信を持って答えることができるようになります。学生の方なら特殊技能の一つとしてアピールできるでしょう。また、資格取得後は、最新情報の提供や、自然を活かした園づくりに関する相談のサポートもあるため安心です*。

子どもたちは未来の宝です。このスキルを活かして、子どもたちの笑顔のためにぜひ活躍してください。

*園庭ビオトープづくりなどの際は、ビオトープ管理士の紹介などもしています。

平成29年度 こども環境管理士 資格試験

筆記試験

[試験日] 平成29年11月26日(日)
[会場] 北海道、宮城、東京、愛知、大阪、福岡
[科目] 自然環境に関する基礎知識、自然体験・生活体験を充実させる環境づくり。1,2級ともに択一問題、小論文

口述試験

 1級筆記試験合格者のみ

[試験日] 平成30年1月20日(土)
[会場] 東京

受験申込期間

平成29年8月1日(火)～10月10日(火)

受験手数料

1級 13,000円 筆記試験合格者の再受験の場合5,000円
2級 8,000円 キャンパス受験の場合5,000円

申込方法

公式サイトから「受験の手引き」をダウンロードし、受験申込の手続きをしてください。インターネットをご覧になれない方、PCプリンタをお持ちでない方は、お取り寄せも可能です。詳しくは右欄をご覧ください。

多数での受験なら

学生 10名以上 キャンパス受験

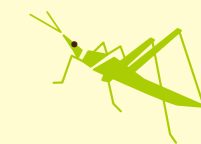
在校生・卒業生あわせて10名以上の受験者がいる場合、自主運営の筆記試験会場を設置でき、校舎での受験が可能です。受験手数料の割引が適用されます。

受験者 30名以上 サテライト会場

30名以上の受験者がいる場合、自主運営の筆記試験会場を設置できます。試験会場が遠方の方、組織単位で受験をお考えの方などにご利用いただけます。

キャンパス受験
サテライト会場ともに **申込期限** 平成29年10月10日(火)

自然に関する 知識をもつ証に



人材認定等事業

「こども環境管理士資格試験」は、環境教育等促進法に基づき、環境大臣・文部科学大臣により環境人材認定等事業に登録されています。詳しくは下記URL環境省「環境人材育成・認定等事業データベース」をご覧ください。 <https://edu.env.go.jp/reg>

どんな勉強が必要?

公式サイトをヒントに

日々の自然への関心や学習はもちろんのこと、公式サイトでは過去問題や学習のヒントを掲載しています。ぜひ、ご覧ください。

kodomo-kankyou-kanrishi.org

公式サイトは「こども環境管理士」で検索

こども環境管理士 資格対策講座

四谷学院通信講座にて、主に2級および初学者を対象とした「こども環境管理士講座」が開講しました。詳しくは「四谷学院 こども環境管理士」と検索か、下記URLへ。 yotsuyagakuin-tsushin.com/i/kodomo

受験の手引きの入手方法

ダウンロード

公式サイトからダウンロードしてください。

郵送

以下の3点を、こども環境管理士係へご郵送ください。

1. 住所・名前を記入した返信用封筒(角形2号)
2. 送料と印刷代となる250円分の切手(貼らずに)
3. 「こども環境管理士『受験の手引き』希望」のメモ

昨年度合格率

1級	こども環境管理士としての意欲と専門的な知識、創意工夫の考え方を有している	合格率 約84%
2級	こども環境管理士としての意欲と基本的な考え方が身に付いている	合格率 約61%